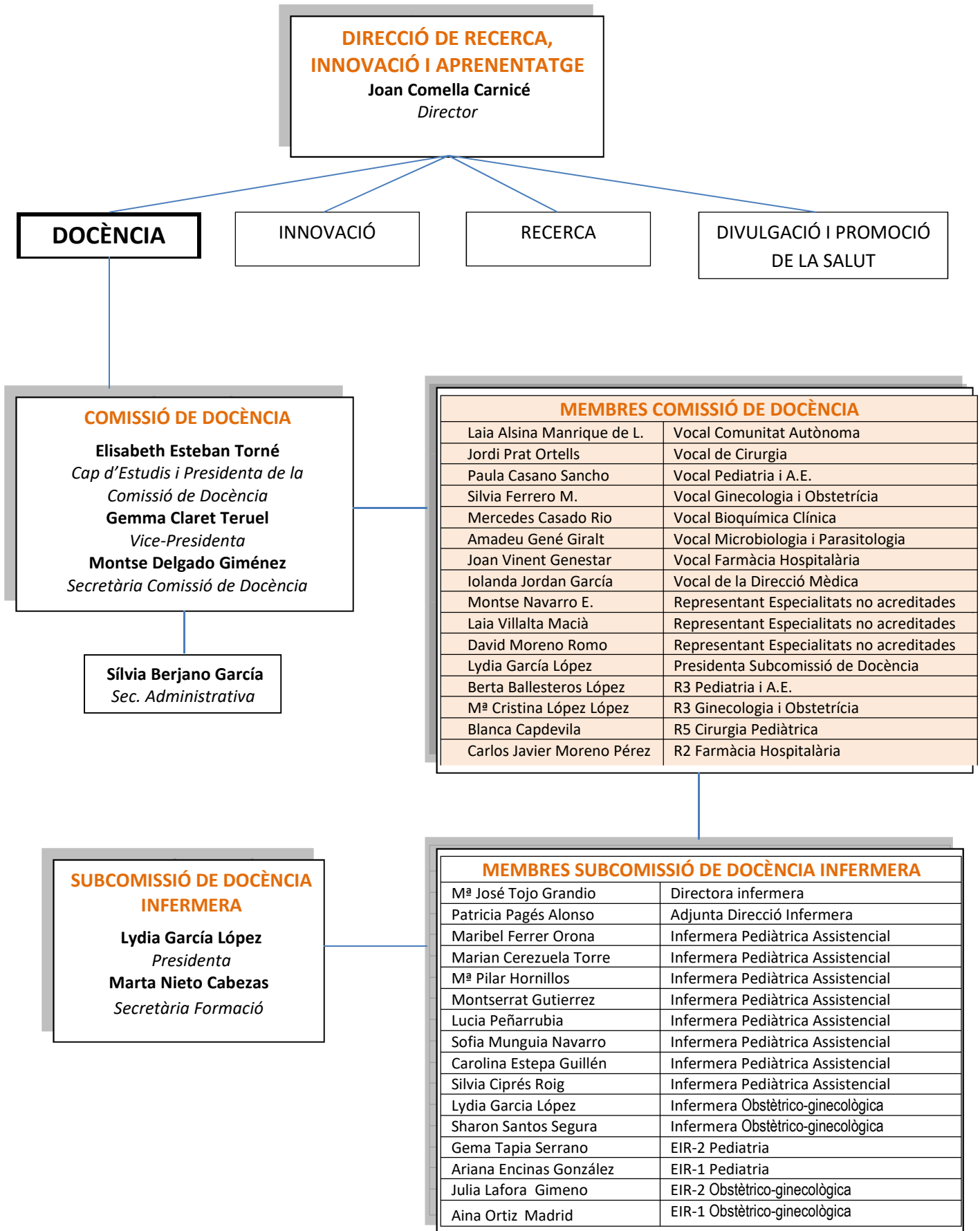


**ORGANIGRAMA 2024:**



**DIRECCIÓ DE RECERCA,  
INNOVACIÓ I APRENTATGE**  
 Joan Comella Carnicé  
 Director

**DOCÈNCIA**

INNOVACIÓ

RECERCA

DIVULGACIÓ I PROMOCIÓ  
DE LA SALUT

**COMISSIÓ DE DOCÈNCIA**  
 Elisabeth Esteban Torné  
 Cap d'Estudis i Presidenta de la  
 Comissió de Docència  
 Gemma Claret Teruel  
 Vice-Presidenta  
 Montse Delgado Giménez  
 Secretària Comissió de Docència

Sílvia Berjano García  
 Sec. Administrativa

| MEMBRES COMISSIÓ DE DOCÈNCIA        |   |
|-------------------------------------|---|
| Laia Alsina Manrique de L.          | Vocal Comunitat Autònoma                  |
| Jordi Prat Ortells                  | Vocal de Cirurgia                         |
| Paula Casano Sancho                 | Vocal Pediatria i A.E.                    |
| Silvia Ferrero M.                   | Vocal Ginecologia i Obstetrícia           |
| Mercedes Casado Rio                 | Vocal Bioquímica Clínica                  |
| Amadeu Gené Giralt                  | Vocal Microbiologia i Parasitologia       |
| Joan Vinent Genestar                | Vocal Farmàcia Hospitalària               |
| Iolanda Jordan García               | Vocal de la Direcció Mèdica               |
| Montse Navarro E.                   | Representant Especialitats no acreditades |
| Laia Villalta Macià                 | Representant Especialitats no acreditades |
| David Moreno Romo                   | Representant Especialitats no acreditades |
| Lydia García López                  | Presidenta Subcomissió de Docència        |
| Berta Ballesteros López             | R3 Pediatria i A.E.                       |
| M <sup>a</sup> Cristina López López | R3 Ginecologia i Obstetrícia              |
| Blanca Capdevila                    | R5 Cirurgia Pediàtrica                    |
| Carlos Javier Moreno Pérez          | R2 Farmàcia Hospitalària                  |

**SUBCOMISSIÓ DE DOCÈNCIA  
INFERMERA**  
 Lydia García López  
 Presidenta  
 Marta Nieto Cabezas  
 Secretària Formació

| MEMBRES SUBCOMISSIÓ DE DOCÈNCIA INFERMERA |                                   |
|---|-----------------------------------|
| M <sup>a</sup> José Tojo Grandio          | Directora infermera               |
| Patricia Pagés Alonso                     | Adjunta Direcció Infermera        |
| Maribel Ferrer Orona                      | Infermera Pediàtrica Assistencial |
| Marian Cerezuela Torre                    | Infermera Pediàtrica Assistencial |
| M <sup>a</sup> Pilar Hornillos            | Infermera Pediàtrica Assistencial |
| Montserrat Gutierrez                      | Infermera Pediàtrica Assistencial |
| Lucia Peñarrubia                          | Infermera Pediàtrica Assistencial |
| Sofia Munguia Navarro                     | Infermera Pediàtrica Assistencial |
| Carolina Estepa Guillén                   | Infermera Pediàtrica Assistencial |
| Silvia Ciprés Roig                        | Infermera Pediàtrica Assistencial |
| Lydia Garcia López                        | Infermera Obstètrico-ginecològica |
| Sharon Santos Segura                      | Infermera Obstètrico-ginecològica |
| Gema Tapia Serrano                        | EIR-2 Pediatria                   |
| Ariana Encinas González                   | EIR-1 Pediatria                   |
| Julia Lafora Gimeno                       | EIR-2 Obstètrico-ginecològica     |
| Aina Ortiz Madrid                         | EIR-1 Obstètrico-ginecològica     |